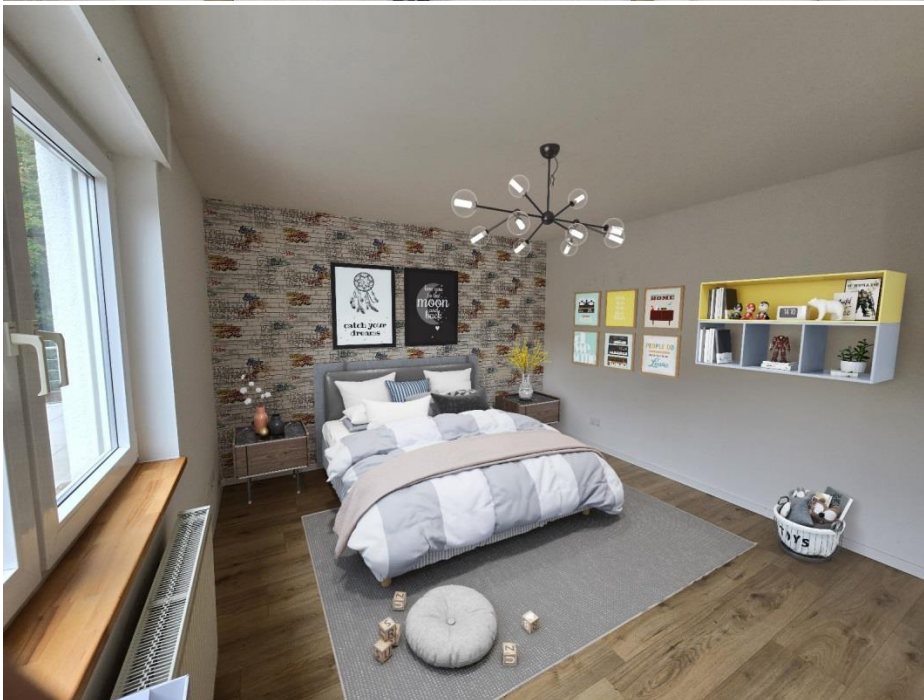


Bau- und Leistungsbeschreibung – Neubau Hagenbach

- KFW55 Standard
- Luft-Wasser-Wärmepumpe inklusive Fußbodenheizung
- 15 kwp PV-Anlage
- Wallbox inklusive
- Außenwand inklusive mineralischem Außenputz
- Dacheindeckung mit Braas Rubin
- Der Sockelputz wird mit einem Trennprofil vom Wandputz getrennt und glatt ausgerieben.
- Dreifach verglaste Kunststofffenster
- Fensteranschlüsse werden regendicht und mit einem Anschlussprofil ausgeführt
- Elektrische Aufsatzrolläden
- Die Außenfensterbänke werden als witterungsbeständige eloxierte Aluminiumfensterbänke eingebaut.
- Geschosdecken als massive Filigrandecken
- Estrich inklusive Estrichdämmung für maximalen Schallschutz
- Sanitäreinrichtung von Villeroy & Boch
- Fliesenarbeiten im Bad, Gäste-WC und HAR inklusive, auch großformatige Fliesen bis 60 x 60 cm!



Bad:

An den Wänden werden Fliesen bis zu einer Höhe von 1,20 m verlegt. Der Duschbereich wird raumhoch gefliest.

Gäste WC:

Boden gefliest und im Bereich des Waschbeckens



Elektrik

- Küche: Anschlussdosen für Elektroherd, Einzelsteckdosen für Geschirrspülmaschine, Dunstabzugshaube, Kühlschrank sowie zwei Einzelsteckdosen und zwei Doppelsteckdosen über der Arbeitsplatte, ein Deckenauslass mit Schalter
- Wohnzimmer: Zwei Einzelsteckdosen, vier Doppelsteckdosen, zwei Deckenauslässe mit Serienschalter
- Schlafzimmer: Zwei Einzelsteckdosen, zwei Doppelsteckdosen, ein Deckenauslass mit Schalter
- Kinderzimmer: Zwei Einzelsteckdosen, zwei Doppelsteckdosen, ein Deckenauslass mit Schalter
- Bad: Drei Einzelsteckdosen, zwei Deckenauslässe mit Schalter, ein Wandauslass
- Gäste-WC: Eine Einzelsteckdose, ein Wandauslass mit Schalter
- Flur: Eine Einzelsteckdose, ein Deckenauslass mit Kreuzschaltung