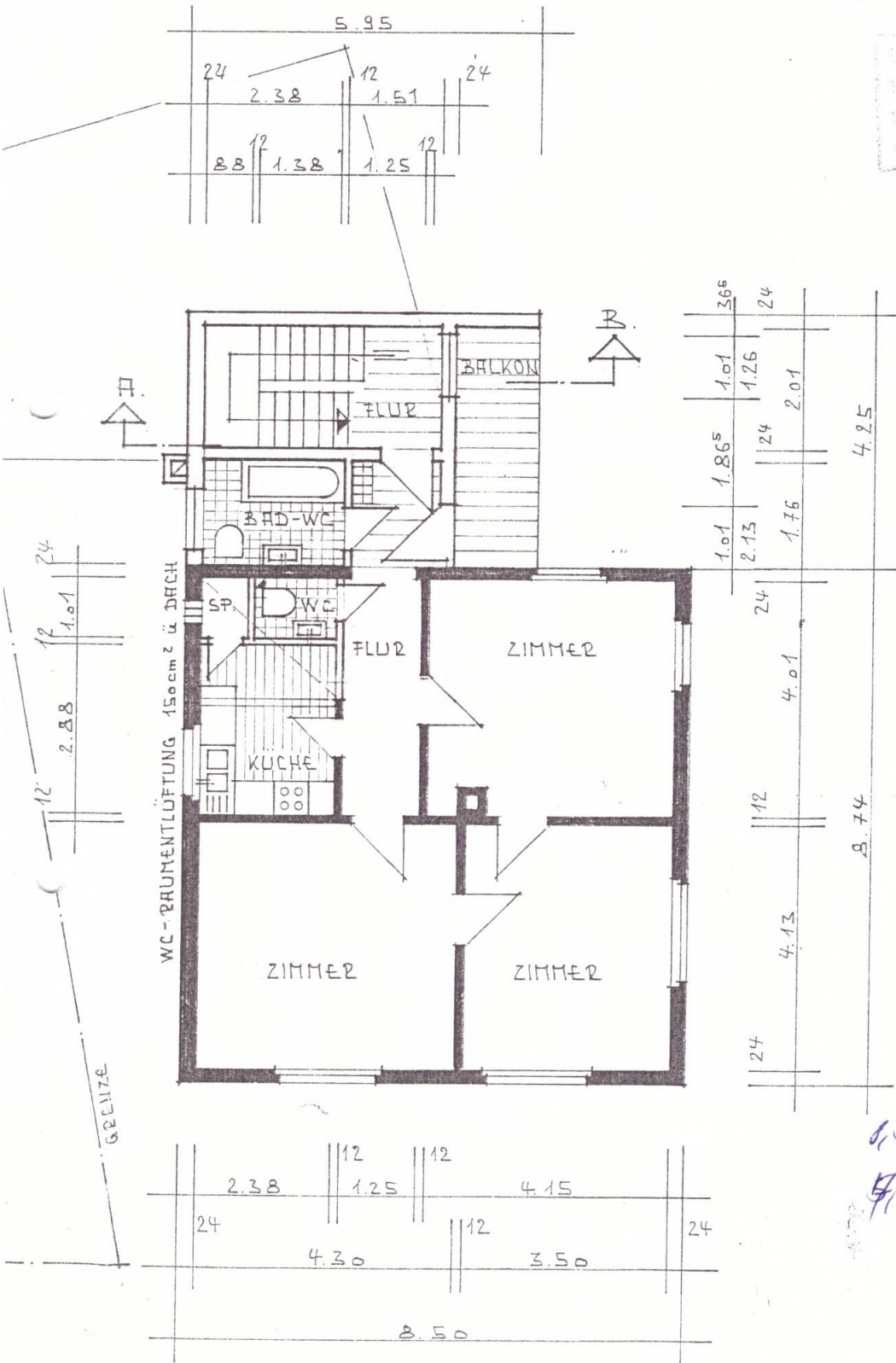


ETW Verkörperung Manfred Kuhn

11 Festament

Die tragenden Bauteile (Wand, Decke, Bodenplatte) sind aus Stahlbeton. Die Wände sind mit Putz und Farbe zu versehen. Die Decke ist mit Gipsputz zu versehen. Die Bodenplatte ist mit Estrich zu versehen.



$0,5 \times 0,74 = 0,37$   
 $7,95 \times 4,25 = 33,79$   
 $90 \text{ m}^2$

OBERGESCHOSS M 1:100